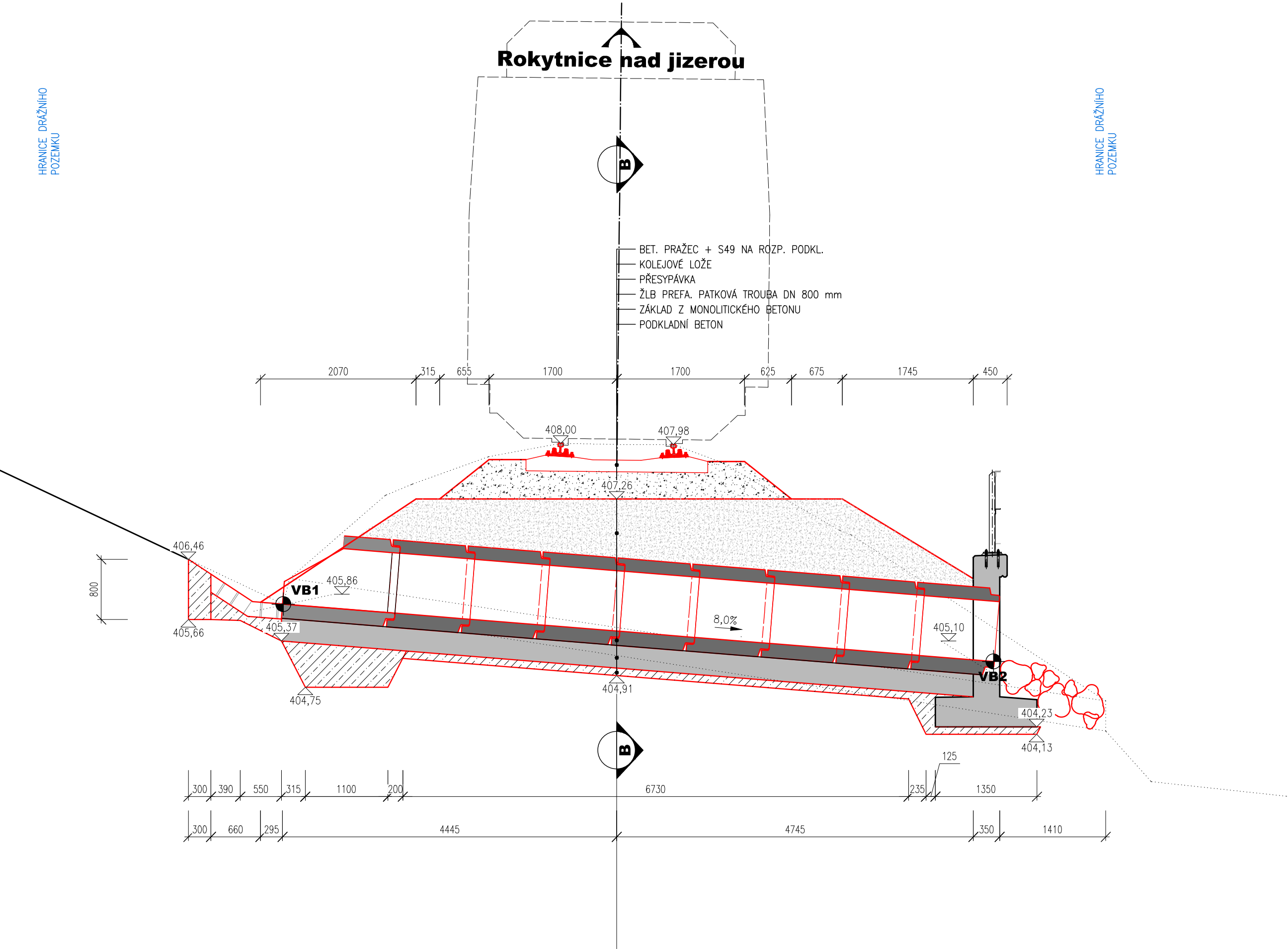
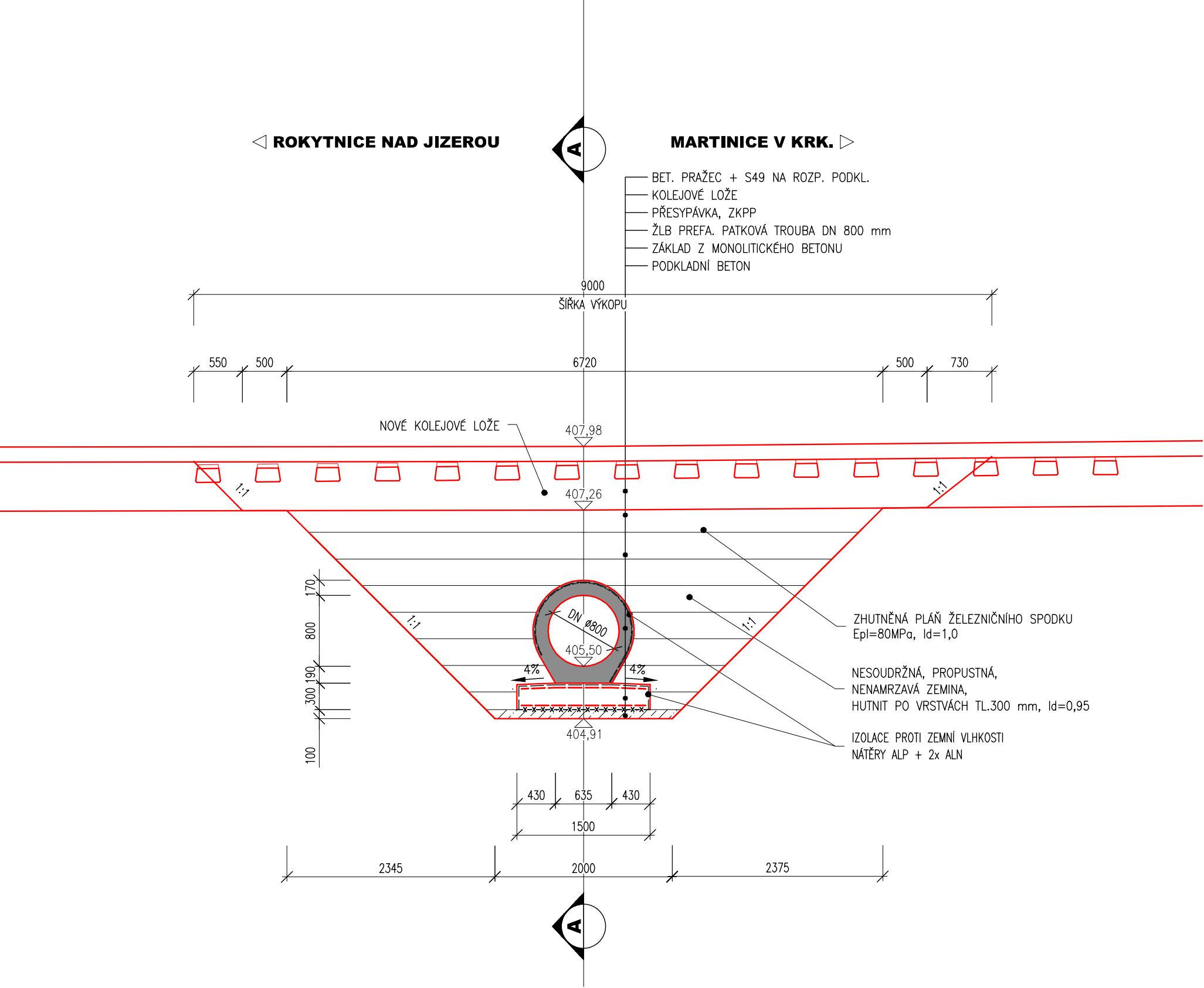


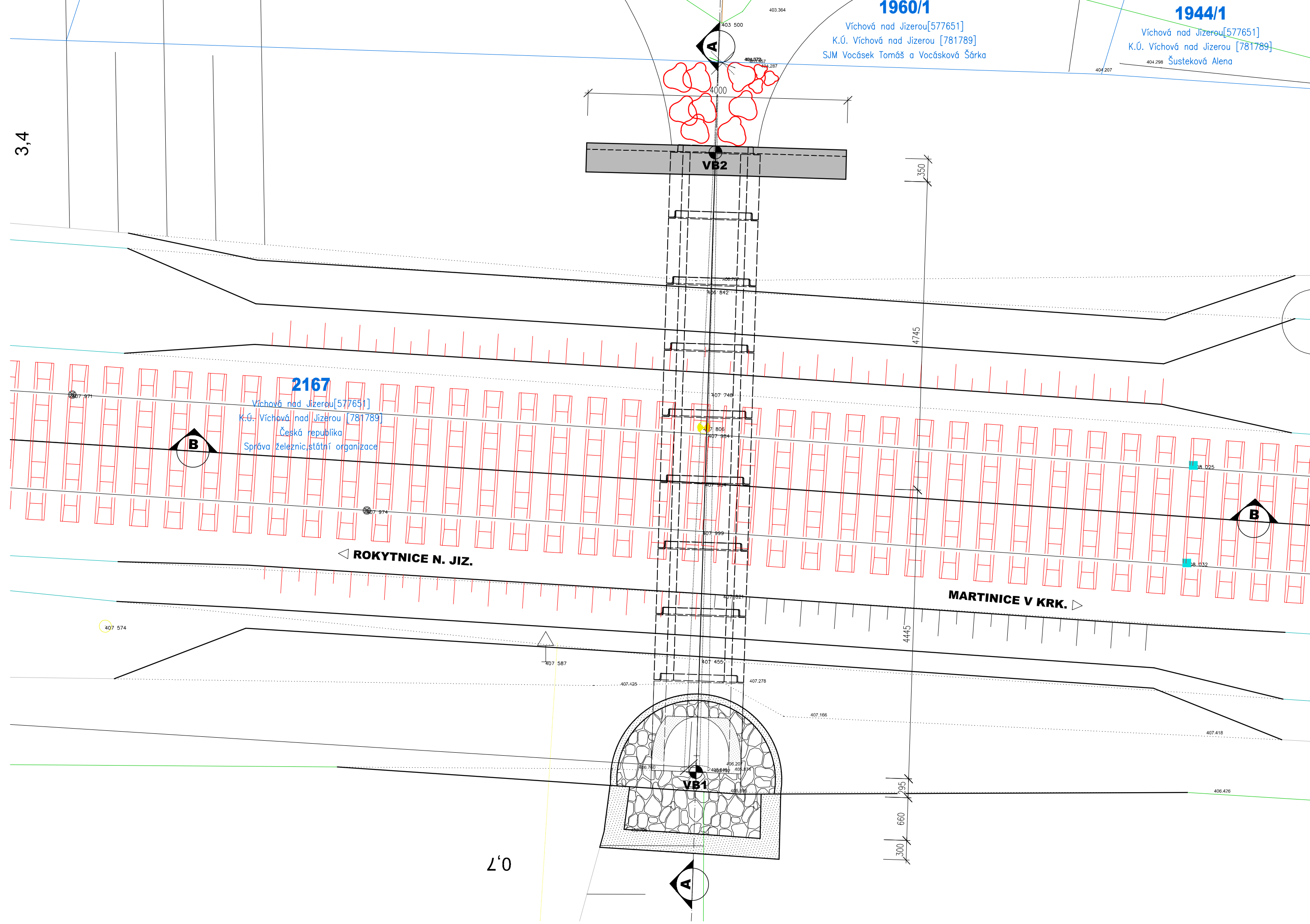
PŘÍČNÝ ŘEZ A-A , M 1:50
 NOVÝ STAV- PROPUSTEK km 7,283



PODÉLNÝ ŘEZ B-B , M 1:50
 NOVÝ STAV- PROPUSTEK km 7,283



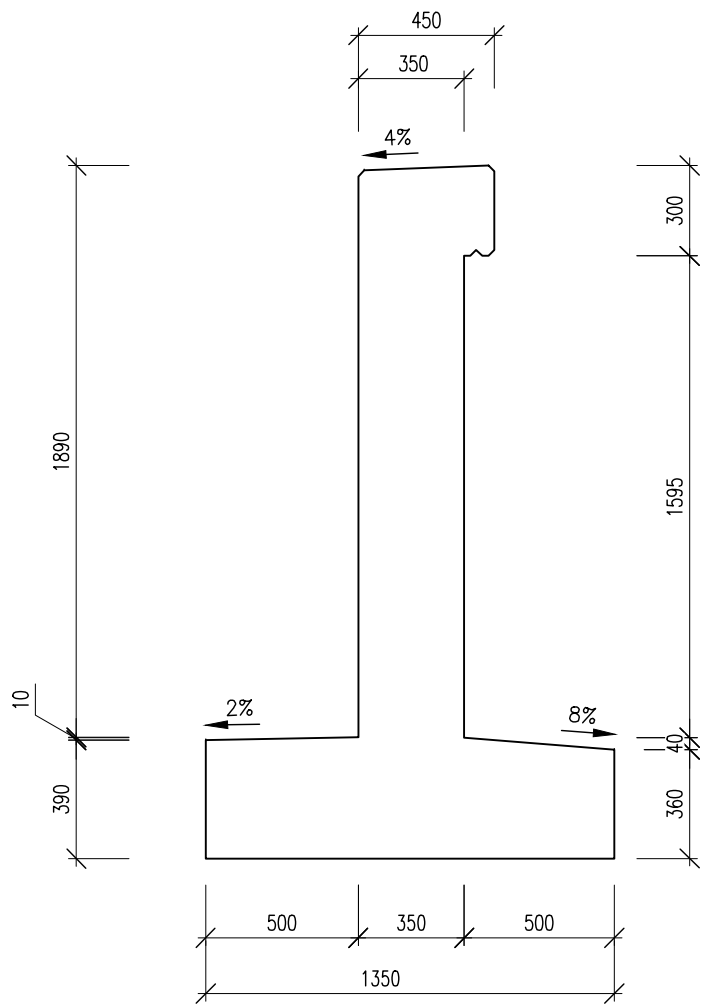
PŮDORYS , M 1:50
 NOVÝ STAV- PROPUSTEK km 7,283



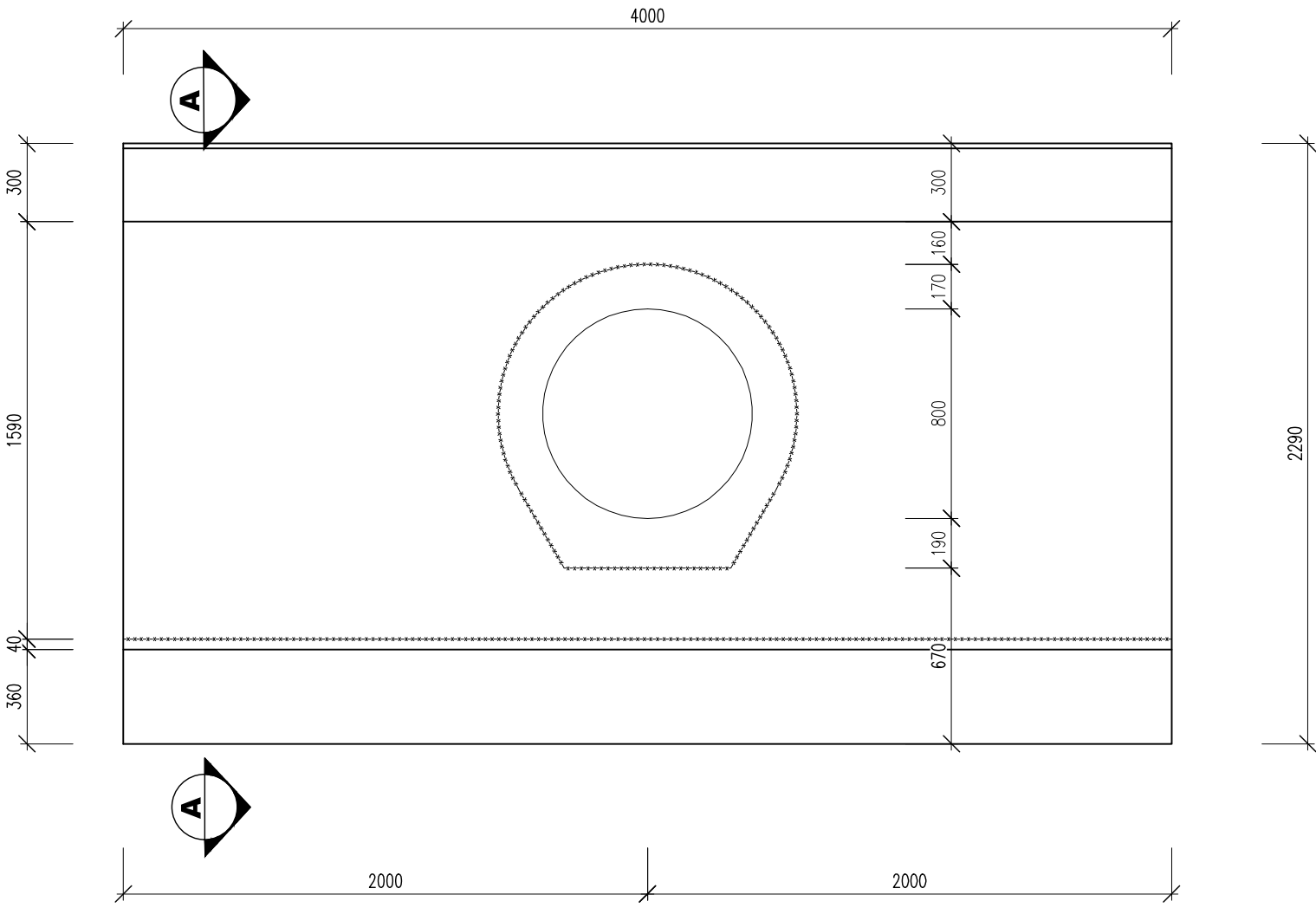
Vytyčovací body

Ozn.	X	Y	Z	Poznámka
VB1	-659949,784	-993274,157	405,860	NÁŤOK
VB2	-659949,484	-993264,614	405,100	VÝTOK

VÝKRES TVARU , M 1:25
 ČELO VÝTOK -PŘÍČNÝ ŘEZ A-A



VÝKRES TVARU , M 1:25
 ČELO VÝTOK-PODÉLNÝ ŘEZ



03		
02		
01		
ZMĚNA	POPIS	DATUM

ING. IVAN ŠÍR PROJEKTOVÁNÍ DOPRAVNÍCH STAVEB CZ s.r.o. Haškova 1714/3, 500 02 Hradec Králové, tel: +420 603 181 473, sir@sirivan.cz, www.sirivan.cz	IČ: 259 62 914
--	----------------

Investor: Správa železnic, s. o.
 OR Hradec Králové

Oprava mostních objektů v úseku Martinice v Krkonoších - Jablonec nad Jizerou

- kraj:
 Královéhradecký
 ■ MÚOU:
 Jilemnice, Vichová n. Jizerou
 ■ stupeň utajení:
 bez utajení
 ■ datum:
 01/2022
 ■ zakázkové číslo:
 20068
 ■ stupeň PD:
 PDPS
- odpovědný projektant stavby:
 Ing. Ivan Šír
 ■ odpovědný projektant objektu:
 Ing. Ivan Šír
 ■ vypracoval:
 Petr Matoušek
 ■ kontroloval:
 Ing. Ivan Šír
 ■ změna číslo:
 01
 ■ měřítko:
 1:50 1:25

SO 206 - PROPUSTEK V 7,283 Km

PŮDORYS,ŘEZY,VÝKRES TVARU

D.2.1.5.2